

Stahltür dw 52-2 „Teckentrup DF“

wahlweise mit Verglasung, wahlweise mit Oberblende/Oberlicht



Textbeispiel

Je nach Bedarf zusammenstellen und ausschreiben.
Die entsprechenden Angaben bitte den untenstehenden Technischen Daten entnehmen.
Stand 01.01.2015

Position	Stückzahl	Gegenstand	Einzelpreis €	Gesamtpreis €
		dw 52-2 wärmedämmende Stahltür, doppelwandig. Zweiflügeliges Türelement. Gangflügel DIN rechts. Türblatt 52 mm dick, 3-seitig gefälzt mit Dickfalz. Eckzarge 2,0 mm dick, mit 3-seitiger Dichtung. Türblatt und Zarge verzinkt und grundiert, Grauweiß ähnlich RAL 9002. Gangflügel mit Einsteckwechselschloss pz-gelocht. FS-Rundgriff-Drückergarnitur schwarz (Kunststoff). Drücker festdrehbar gelagert mit Buntbart-Einsatz und 1 Bb-Schlüssel. Standflügel mit verdecktem Türkantriegel. 4 Konstruktionsbänder mit Kugellager. Je Flügel 3 Sicherungszapfen. Fabrikat „Teckentrup“ oder vergleichbar.		



Technische Daten

Produkt: dw 52-2-Tür „Teckentrup DF“
Wärmedämmwert geprüft nach EN ISO 12567-1 $U_D = 2,0 \text{ W}/(\text{m}^2 \cdot \text{K})$

Einbau in:

- Mauerwerk
- Beton
- Porenbeton
- Leichtbauwand

Größenbereich: Breite: 1375 - 3000 mm
Höhe: 1750 - 3000 mm

Anschlagart: DIN rechts oder DIN links

Türblatt: doppelwandig, 3-seitig gefälzt, **Dickfalz**
Türblattdicke: 52 mm
Blechdicke: 1,0 oder 1,5 mm
Sicherungszapfen: mind. 3
Aussteifung: Flachstahl
Isolierung: Mineralwolle

Zarge: Eckzarge 2,0 mm dick mit 3-seitiger Dichtung und unterem Bodenwinkel.
3 Mauer-Dübelanker je Seite

Sonderausstattung:
Block-, Gegen- oder Umfassungszarge

Oberfläche: Türblatt/Zarge verzinkt und grundiert, Grauweiß ähnlich RAL 9002

Bänder und Schließmittel:

- 4 Konstruktionsbänder mit Kugellager

Beschläge:

Gangflügel:

- Einsteckschloss mit Wechsel, pz-gelocht
- Kunststoff-Drückergarnitur, schwarz
Drücker festdrehbar gelagert mit Buntbart-Einsatz und 1 Bb-Schlüssel

Standflügel:

- verdeckter Türkantriegel, Verriegelung nach oben und unten

Verglasung:

Normverglasung:
Drahtglas- oder Drahtornamentglas mit LM-Verglasungsrahmen,
• Typ A = 545 x 345 mm
max. Scheibenmaß bis 0,5 m².

Sonderverglasung:
• Rundverglasung (Gummiklemmprofil, Stahlring, Edelstahl-Ring)
• Lichtausschnitt nach Wahl mit LM-Verglasungsrahmen, max. Scheibenmaß bis 1,5 m².

Glas:

- Verbundsicherheitsglas 6 mm
- Acrylglas 8 mm
- ISO-Glas VSG/VSG 16 mm
- ISO-Glas Drahtgl./VSG 16 mm

Sonderausstattungen:

- Drückergarnituren/Wechselgarnituren:
 - Kunststoff
 - Leichtmetall
 - Edelstahl
 - mit Kurzschild oder Rosette (verschiedene Fabrikate) mit feststehendem Knopf außen
- vorgerichtet für Rosettenbeschlag
- Schlösser
 - Profilzylinder 45,5 + 30,5 mm
 - Panikschlösser
- Obentürschließer DIN EN 1154
 - verdecktem Gleitschienen-Türschließer ITS 96
- Federband
- Bodendichtung
- Rechteckige Verglasung (Sondergröße)
- Rundverglasung max. Ø 600 mm mit Gummi-Klemmprofil
- Alu-Lüftungsgitter
- Stahl-Trafogitter
- Oberblende
- Oberblende mit Verglasung oder Trafogitter
- Alu-Regenleiste

Auch in **EDELSTAHL** erhältlich

Normgrößen:

Bestellmaße/ Baurichtmaße Breite x Höhe	lichte Durchgangsmaße (Eckzarge) Breite x Höhe
1500 x 2000	1416 x 1958
2125 x 2000	2083
1750 x 2000	1666 x 1958
2000 x 2000	1916 x 1958
2125 x 2500	2083
2500 x 2500	2458
2125 x 2125	2041 x 2083
2250 x 2250	2166 x 2208
2500 x 2500	2416 x 2458

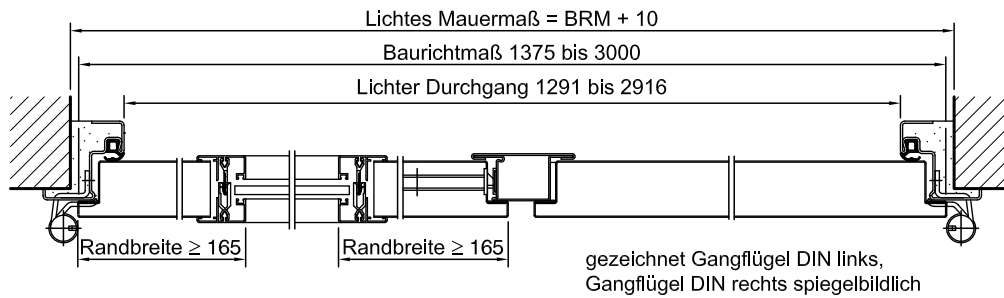
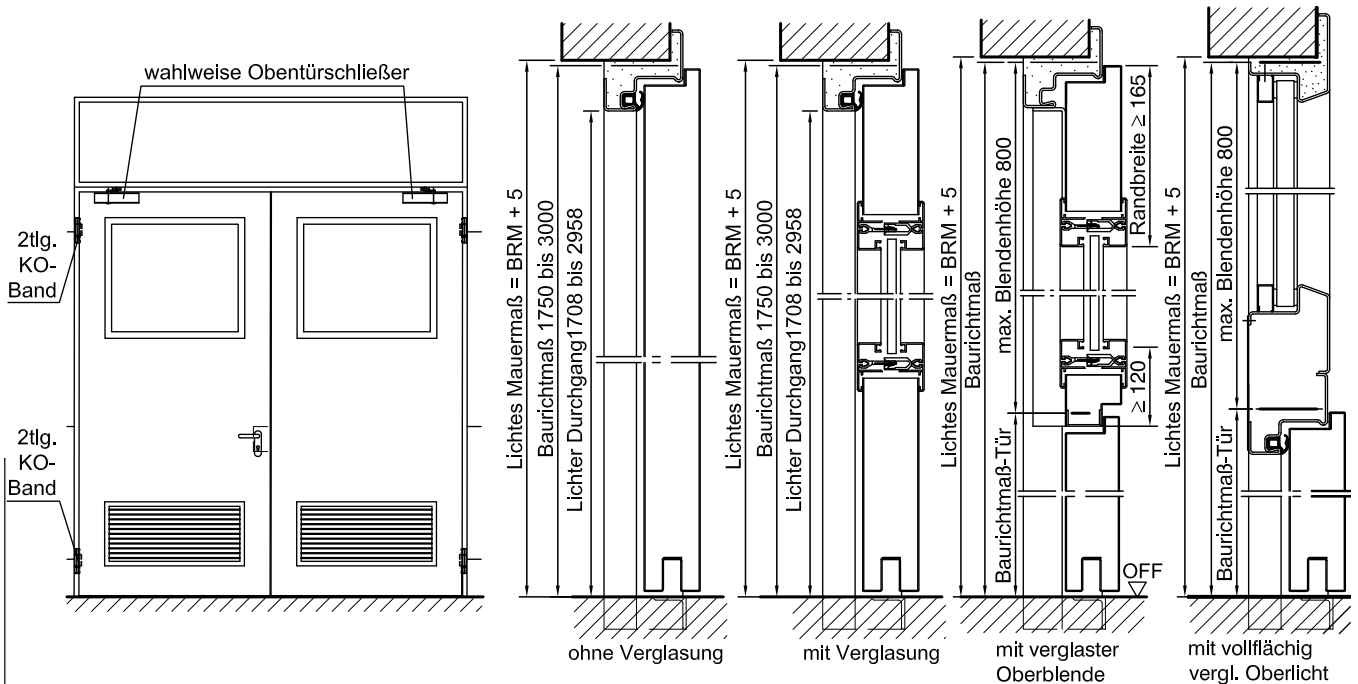
Weitere Qualifikationen (Sonderausführung):

- ♦ **Schalldämmend** nach DIN EN 20140/717 Teil 1 (ohne Glas)
Rw 42dB mit unterem Anschlag
Rw 37dB mit absenkbarer Bodendichtung



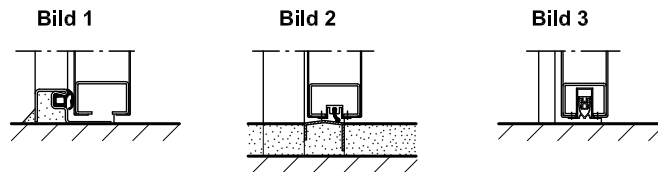
Stahltür dw 52-2 „Teckentrup DF“

wahlweise mit Verglasung, wahlweise mit Oberblende/Oberlicht



Bodenanschlüsse

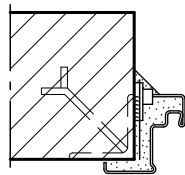
Bild 1: mit unterem Anschlag/Dichtung
 Bild 2: mit "tekla-Schleifdichtung"
 Bild 3: mit unterer Bodendichtung



- absenkbare Bodendichtung
 - Schleifdichtung

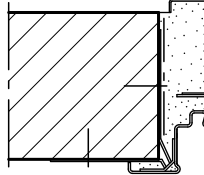
Einbau in Mauerwerk-/Betonwänden

Anschweißmontage



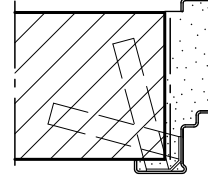
(Eckzarge)

Dübelmontage

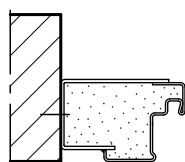


(Eckzarge mit Gegenzarge)

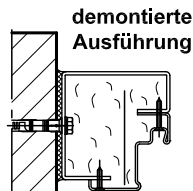
Mauerankermontage



(Umfassungszarge)



Blockzarge Typ 1.2

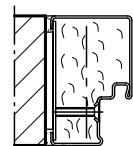


Blockzarge Typ 2.1



Blockzarge Typ 3

Sonder-Blockzarge



Blockzarge Typ 4.1